

**SECTOR SUELO URBANIZABLE SECTORIZADO:  
AR "NUEVO TRES CANTOS"**

SUPERFICIE TOTAL DEL SECTOR 3.292.813,00 m<sup>2</sup>  
CON REDES SUPRAMUNICIPALES Y GENERALES

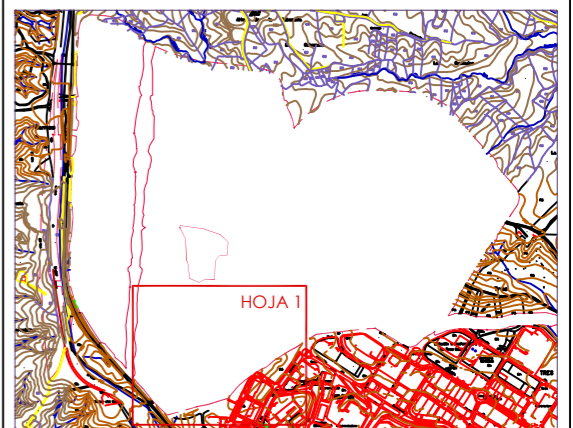
- LÍMITE DEL SECTOR
- SUELO NO URBANIZABLE DE PROTECCIÓN  
MARGEN PRESERVADO
- ZONA DE EXPROPIACIÓN  
TREN DE ALTA VELOCIDAD

LEYENDA: CONDICIONES DE LA EDIFICACIÓN

<b>R.C.8</b>	DENOMINACIÓN DE MANZANA
R.COLECT.LIBRE	TIPO DE USO
RC.A 9.172,39 m <sup>2</sup>	ORDENANZA SUPERFICIE DE SUELO DE PARCELA

LEYENDA: ALINEACIONES Y RASANTES

● 741.7 COTA ALTIMETRICA



PLAN ESPECIAL PARA LA ADAPTACIÓN DEL PROGRAMA MUNICIPAL DE DOTACIONES Y EQUIPAMIENTOS EN LA PARCELA R.G.E.4b EN EL SECTOR "AR NUEVO TRES CANTOS"

PROMOTOR:  
AYUNTAMIENTO DE TRES CANTOS

FECHA:  
03/2017

AUTORES DEL PLAN ESPECIAL:  
DAVID BECERRA CORRALES, ARQUITECTO.  
ANTONIO DÍAZ ZALABARDO, ING. DE EDIFICACIÓN

Nº PLANO:  
5

PLANO:  
PLANO GENERAL DE ORDENACIÓN.  
ESTADO ACTUAL. PLAN ESPECIAL 2012. Nº 11

ESCALA:  
A1: 1/1500  
A3: 1/3000

ALINEACIONES Y RASANTES: HOJA 1

PLANO PLAN PARCIAL:  
PO.20.A