

**SECTOR SUELO URBANIZABLE SECTORIZADO:  
AR "NUEVO TRES CANTOS"**

SUPERFICIE TOTAL DEL SECTOR 3.292.813,00 m<sup>2</sup>  
CON REDES SUPRAMUNICIPALES Y GENERALES

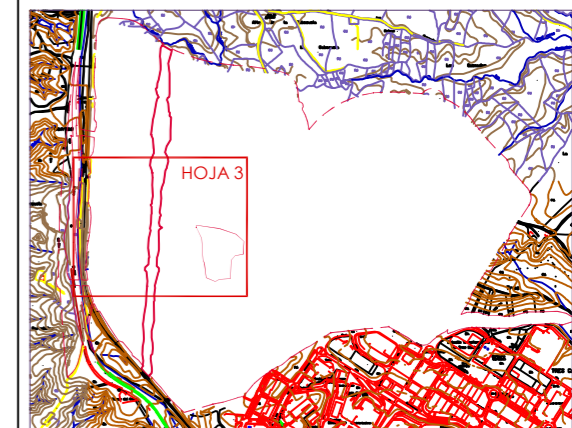
- LÍMITE DEL SECTOR
- SUELO NO URBANIZABLE DE PROTECCIÓN (MORIR PRESERVADO)
- ZONA DE EXPROPIACIÓN (TREN DE ALTA VELOCIDAD)

**LEYENDA USOS PORMENORIZADOS:**

<span style="background-color: #f96; width: 15px; height: 10px; display: inline-block;"></span>	RESIDENCIAL UNIFAMILIAR	301.273 m <sup>2</sup>
<span style="background-color: #f08; width: 15px; height: 10px; display: inline-block;"></span>	RESIDENCIAL MULTIFAMILIAR LIBRE	356.016 m <sup>2</sup>
<span style="background-color: #d95; width: 15px; height: 10px; display: inline-block;"></span>	RESIDENCIAL PROTEGIDA V.P.P.B < 110 m <sup>2</sup>	136.918 m <sup>2</sup>
<span style="background-color: #c43; width: 15px; height: 10px; display: inline-block;"></span>	RESIDENCIAL PROTEGIDA V.P.P.L > 110 m <sup>2</sup>	86.287 m <sup>2</sup>
<span style="background-color: #999; width: 15px; height: 10px; display: inline-block;"></span>	RED SUPRAMUNICIPAL (VÍAS DE ENLACE SOCIAL CAM)	82.934 m <sup>2</sup>
<span style="background-color: #000; width: 15px; height: 10px; display: inline-block;"></span>	TERCIARIO GÉNÉRICO	122.822 m <sup>2</sup>
<span style="background-color: #00f; width: 15px; height: 10px; display: inline-block;"></span>	TERCIARIO: PARQUE TECNOLÓGICO	142.588 m <sup>2</sup>
<span style="background-color: #0ff; width: 15px; height: 10px; display: inline-block;"></span>	TERCIARIO: COMERCIAL	74.498 m <sup>2</sup>
<span style="background-color: #0f0; width: 15px; height: 10px; display: inline-block;"></span>	INDUSTRIAL: COMPLEJO INDUSTRIAL	79.834 m <sup>2</sup>
<span style="background-color: #0f0; width: 15px; height: 10px; display: inline-block;"></span>	INDUSTRIAL: INDUSTRIA NIDO	37.160 m <sup>2</sup>
<span style="background-color: #0f0; width: 15px; height: 10px; display: inline-block;"></span>	RED SUPRAMUNICIPAL DE INFRAEST/EQUIP.	189.689 m <sup>2</sup>
<span style="background-color: #0f0; width: 15px; height: 10px; display: inline-block;"></span>	RED GENERAL DE EQUIPAMIENTOS	385.872 m <sup>2</sup>
<span style="background-color: #0f0; width: 15px; height: 10px; display: inline-block;"></span>	RED LOCAL DE EQUIPAMIENTOS	34.964 m <sup>2</sup>
<span style="background-color: #0f0; width: 15px; height: 10px; display: inline-block;"></span>	RED GENERAL DE INFRAESTRUCTURAS	98.126 m <sup>2</sup>
<span style="background-color: #0f0; width: 15px; height: 10px; display: inline-block;"></span>	RED GENERAL DE ZONAS VERDES	250.000 m <sup>2</sup>
<span style="background-color: #0f0; width: 15px; height: 10px; display: inline-block;"></span>	RED LOCAL DE ZONAS VERDES	183.567 m <sup>2</sup>
<span style="background-color: #0f0; width: 15px; height: 10px; display: inline-block;"></span>	RED VIARIA GENERAL	278.481 m <sup>2</sup>
<span style="background-color: #0f0; width: 15px; height: 10px; display: inline-block;"></span>	RED VIARIA LOCAL/SERVICIOS PUBLICOS	381.475 m <sup>2</sup>
<span style="background-color: #0f0; width: 15px; height: 10px; display: inline-block;"></span>	ESPACIOS LIBRES ASOCIADOS A RED VIARIA	69.809 m <sup>2</sup>

**LEYENDA: CONDICIONES DE LA EDIFICACIÓN**

<b>R.C.8</b>	DENOMINACIÓN DE MANZANA
<b>R.COLECT.LIBRE</b>	TIPO DE USO
<b>RC.A 9.172,39 m<sup>2</sup></b>	ORDENANZA SUPERFICIE DE SUELO DE PARCELA



PLAN ESPECIAL PARA LA ADAPTACIÓN DEL PROGRAMA MUNICIPAL DE DOTACIONES Y EQUIPAMIENTOS EN LA PARCELA R.G.E.4b EN EL SECTOR "AR NUEVO TRES CANTOS"

PROMOTOR: AYUNTAMIENTO DE TRES CANTOS — FECHA: 03/2017

AUTORES DEL PLAN ESPECIAL: DAVID BECERRA CORRALES, ARQUITECTO. ANTONIO DÍAZ ZALABARDO, ING. DE EDIFICACIÓN. N° PLANO: 16

PLANO: PLANO GENERAL DE ORDENACIÓN. ESTADO MODIFICADO. ESCALA: A1: 1/1500 A3: 1/3000

USOS PORMENORIZADOS: HOJA 3. PLANO PLAN PARCIAL: PO.19.3